



COMUNE DI VALGREGHENTINO
PROVINCIA DI LECCO

**COMPONENTE GEOLOGICA, IDROGEOLOGICA
 E SISMICA DEL PIANO DI GOVERNO DEL
 TERRITORIO**

D.G.R. 2616/2011 & D.G.R. 6738/2017

CARTOGRAFIA DEI VINCOLI

TAV. 3	COMUNE DI VALGREGHENTINO Piazza Roma, n. 2 - 23857 Valgrehentino (LC) Tel: +39 0341 604507 - Fax. 0341 660063 e-mail: protocollo@comune.valgrehentino.lc.it pec: comune.valgrehentino@pec.regione.lombardia.it		DATA: GENNAIO 2023
			SCALA: 1:10.000
REVISIONE	STATO	DATA	PROFESSIONISTA INCARICATO:
01	DEFINITIVO	01/2023	DOSS. GEOL. MATTEO LAMBRUGO via C. Alberto, n.10 - 23822 BELLANO (LC) tel: 3490565625 e-mail: matteo.lambrugo@geosgl.it pec: matteo.lambrugo@pec.geosgl.it
			In collaborazione con: DOSS. GEOL. PIETRO ALBORGHETTI via Magnodeno, n.11a - 23900 LECCO (LC) Cell: 348 7054778 e-mail: pietroalbo@virgilio.it pec: pietro.alborghetti@pec.epap.it

LEGENDA

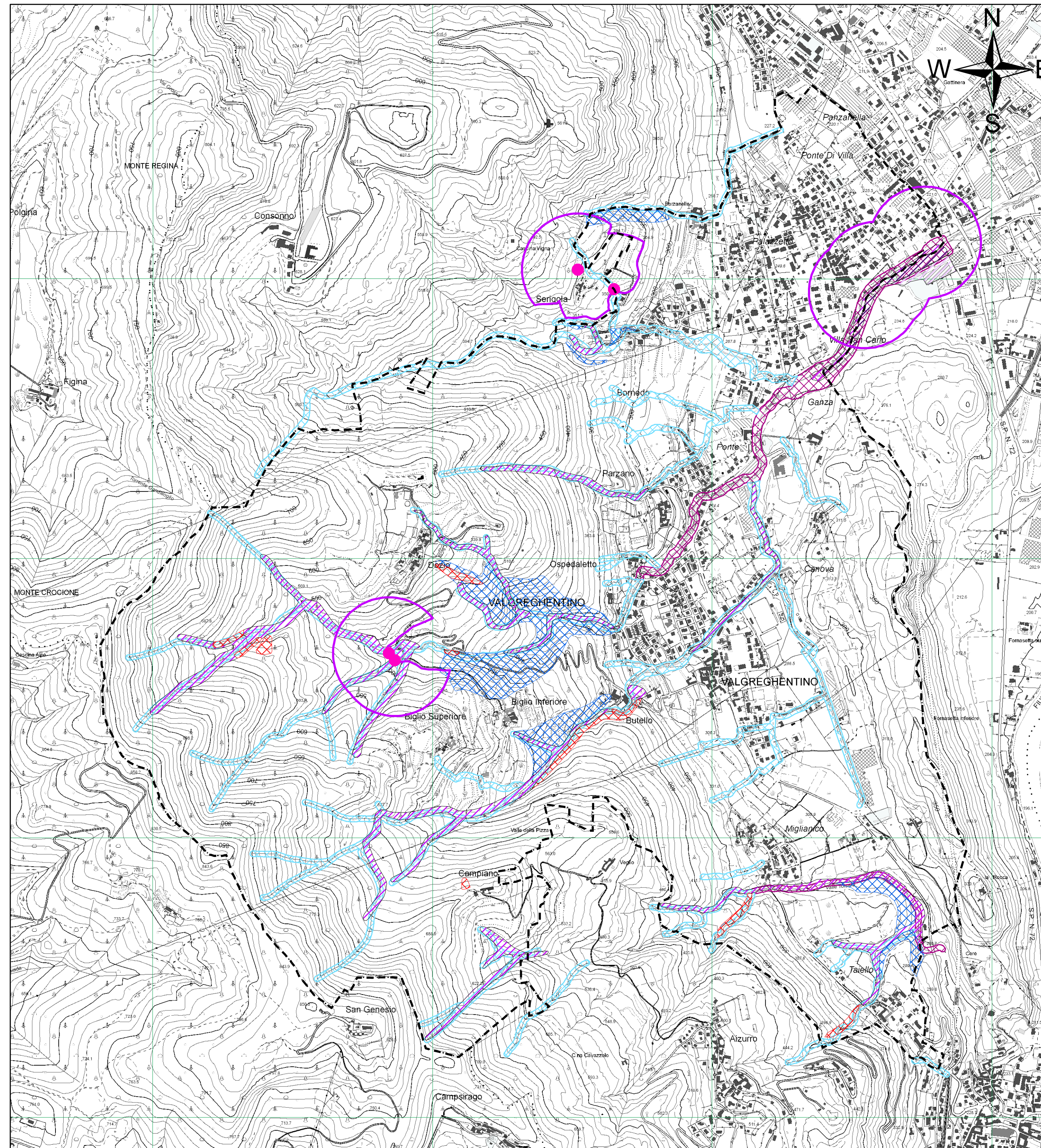
Confine comunale.

VINCOLI DI SALVAGUARDIA DELLE CAPTAZIONI AD USO IDROPOTABILE

Zona di rispetto opere di captazione di acque sorgive, destinate al consumo umano (D. Lgs. 152/06 o s.m.i. e d.g.r.n. 12693/2003).

VINCOLI DI POLIZIA IDRAULICA (D.G.R. 25/1/2002, N. 77868 E S.M.I.)

Fascia di rispetto dei corsi d'acqua del reticolo idrico:
a = principale; b = minore.



VINCOLI DERIVANTI DALLA PIANIFICAZIONE DI BACINO PAI

FRANE

Area di frana attiva (Fa).

Area di frana quiescente (Fq).

**VINCOLI DERIVANTI DELLA PIANIFICAZIONE DI BACINO PAI - PGRA
 AMBITO RSCM**

ESONDAZIONI E DISSESTI MORFOLOGICI DI CARATTERE TORRENTIZIO

Aree interessate da alluvioni frequenti (P3/H) -
Aree a pericolosità di esondazione molto elevata (Ee).

Aree interessate da alluvioni poco frequenti (P2/M) -
Aree a pericolosità di esondazione elevata (Eb).

Aree interessate da alluvioni rare (P1/L) -
Aree a pericolosità di esondazione media o moderata (Em).